



机构特性表 structure character

起升 Hoisting ▲ ● ▼ 75kW	工作级别 Classification group	M5			回转 Hoisting	工作级别 Classification group	M4	
	钢丝绳倍率 Ropes					速度 Speed m/min	0~0.7	
	速度 Speed m/min	0~40	0~80	0~20		0~40	≤5	工作级别 Classification group
	载重 t Weight	8/6	4/3	16/12	8/6	变幅 Hoisting	速度 Speed m/min	0~65

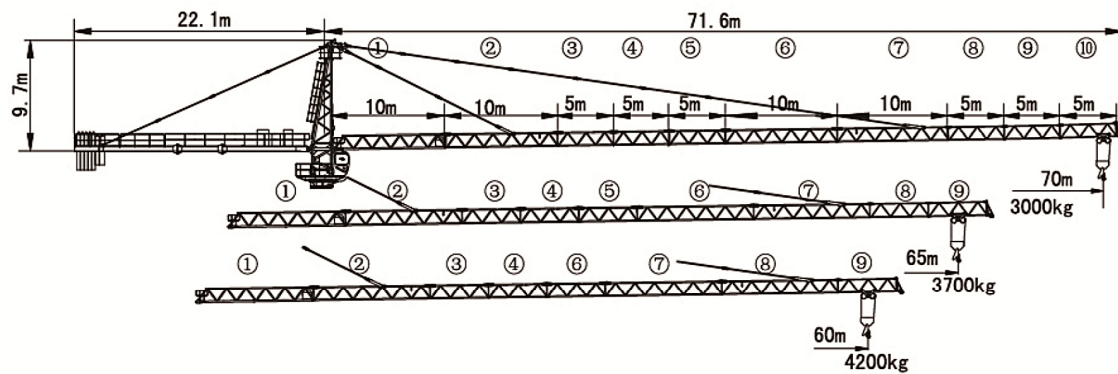
产品主要特点 mechanisms specification

- 1、主要构件材料采用低合金，以提高塔机耐低温性能。
- 2、标准节为鱼尾板销轴连接的片式组装结构，便于集装箱运输，同时配置倾斜式爬梯，使上下塔机更加方便；套架结构为分体式，平衡臂为多节式，塔帽结构为锥形前倾式；设计有平衡臂安装辅助装置。
- 3、起升机构采用闭环变频调速控制，运行平稳，采用大直径双折线槽卷筒；变幅机构和回转机构采用变频控制技术，回转电机为力矩电机；回转机构与回转支承外齿啮合，便于机构的维护保养。

QTZ250(TC7030) 塔式起重机

工作幅度 Working radius

(工作幅度还可以是 55m、50m、45m、40m 变化，详细参数以技术文件为准)
(The working radius can be changed into 55m、50m、45m、40m, the real parameter refer to technical file.)



载荷特性 Load Capacity

Jib 70m		R 3.3m →																							
R	3.3m	15.88	22	26	28	30	32	34	36	38	40	42	46	48	50	52	54	56	58	60	62	64	66	68	70
G	kg	16000	11010	9070	8317	7668	7502	7006	6567	6175	5823	5506	4957	4717	4497	4294	4107	3933	3772	3621	3480	3349	3225	3109	3000

Jib 65m		R 3.3m →																					
R	3.3m	17.4	22	24	26	28	30	32	35	38	40	42	44	46	48	50	52	54	56	58	60	62	65
G	kg	16000	12274	11109	10131	9299	8582	8000	7559	6891	6503	6152	5835	5545	5280	5037	4813	4606	4415	4236	4070	3915	3700

Jib 60m		R 3.3m →																		
R	3.3m	17.8	26	28	30	34.1	35	37	38	40	42	44	46	48	50	52	54	56	58	60
G	kg	16000	10438	9583	8846	8000	7785	7314	7098	6700	6339	6013	5715	5443	5194	4964	4751	4554	4370	4200

标准小车可使用2/4倍率绳，(使用4倍率绳时，应从2倍率的载重中减去0.48吨)
Standard trolley 2/4 fall (when using 4 fall subtract 0.48t from the loads)

